

グローチューブ VI

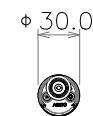
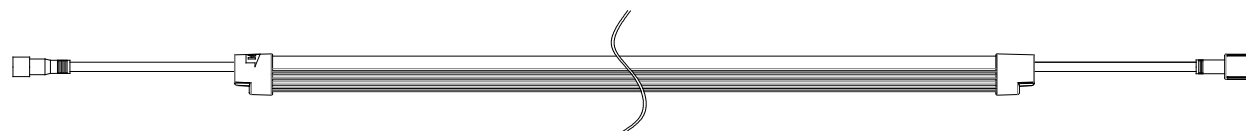
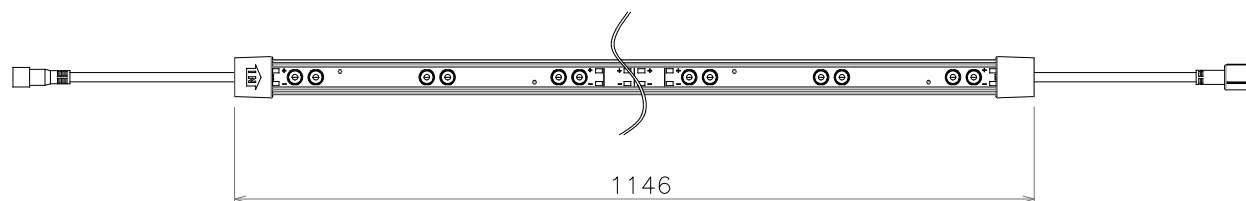
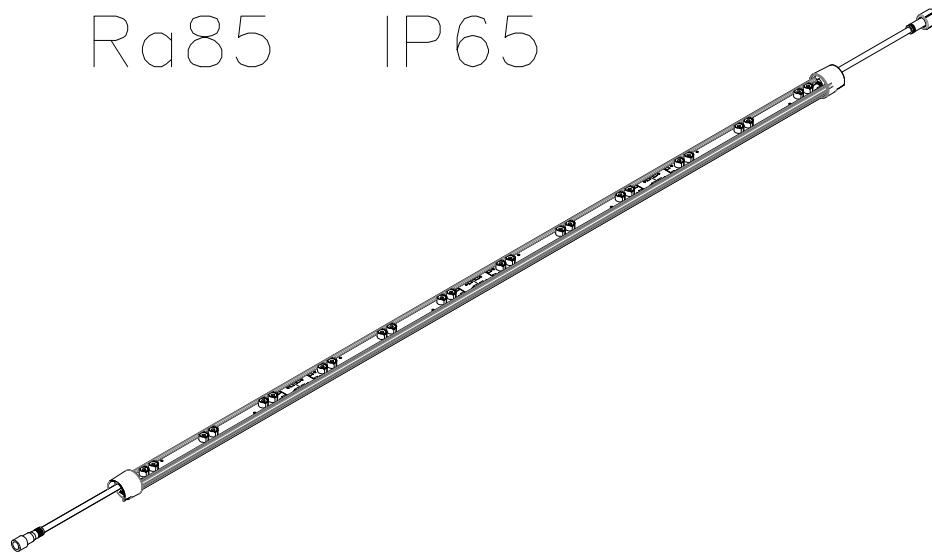
GT612-XXH3

DC24V駆動 33.60W Ra85 IP65

**XX** 6500K=65

5000K=50

3000K=30



グローチューブ VI

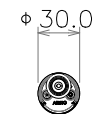
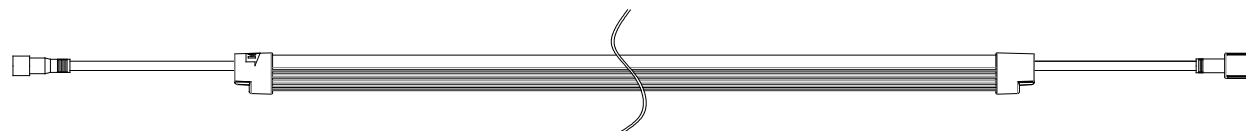
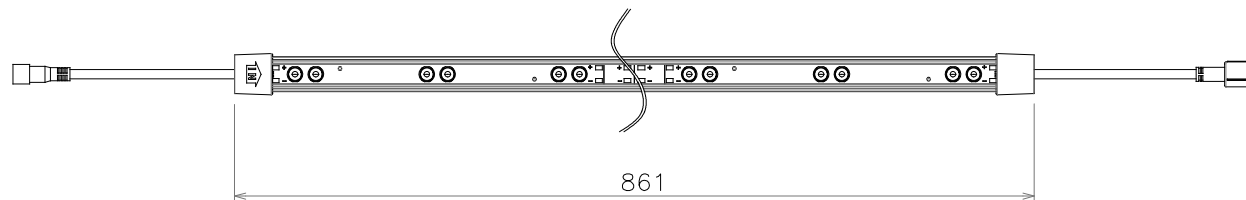
GT609-XXH3

DC24V駆動 25.20W Ra85 IP65

**XX** 6500K=65

5000K=50

3000K=30



グローチューブ VI

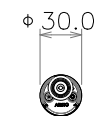
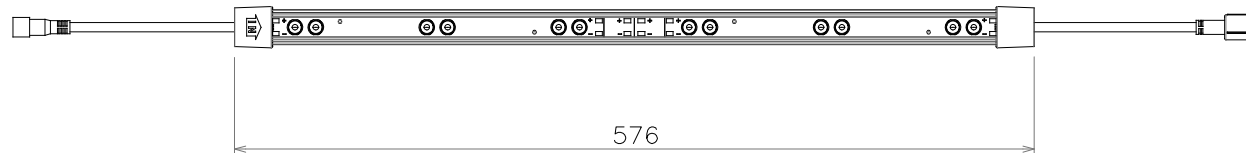
GT606-XXH3

DC24V駆動 16.80W Ra85 IP65

**XX** 6500K=65

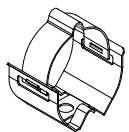
5000K=50

3000K=30



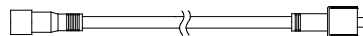
## グローチューブ VI オプション品

■メタルクリップ GT用  
A20001-0007



灯具 1 本につき 2 個使用

■延長ケーブル L1500 GT用  
BWC-0000-0454



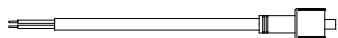
灯具同士連結用

■エンドキャップ(M) GT用  
BCN-0000-0071G



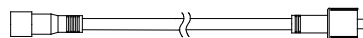
末端絶縁防水キャップ

■DCリードケーブル(F) GT用  
BWC-0000-0539F



LED電源と灯具接続用

■延長ケーブル L10000 GT用  
BWC-0000-0474



灯具同士連結用

■エンドキャップ(F) GT用  
BCN-0000-0071FG



末端絶縁防水キャップ

■DCリードケーブル(M) GT用  
BWC-0000-0539M



LED電源と灯具接続用