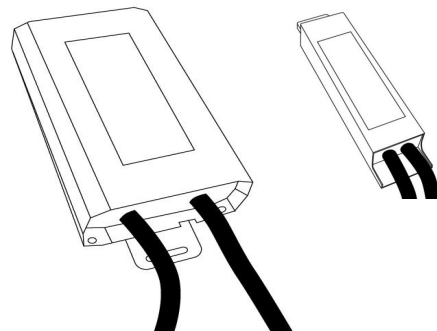


取扱説明書



LED電源装置

K58-015C012-102
K58-015C024-203

K58-060C012-001
K58-060C024-001

K58-115C012-101
K58-115C024-201

このたびは当社LED用電源をお買い上げいただきましてありがとうございます

安全に関するご注意

感電や火傷、漏電・発煙・発火・製品落下などの重大事故や、製品周囲の構造物損傷・製品故障などの損害を防ぐために、本製品の取り扱いや施工・ご使用にあたっては以下の内容を必ずお守りください。

※ いつでも読むことが出来る様に、この説明書は製品をご使用されるお客様にて必ず大切に保管してください。

警告	<ul style="list-style-type: none"> ●製品は仕様書・図面・取扱説明書や本体表示などの注意事項をあらかじめよくご確認・ご理解の上で、正しくご施工・ご使用ください。 ●設置作業は本取扱説明書に従い確実に行ってください。設置に不備があると感電、火災の恐れがあります。 ●引火性ガスや発火性のガスがある場所で使用しないでください。 ●設置の際は必ず、電気設備技術基準に準拠したD種接地工事を行ってください。 ●本製品を布や紙で覆ったり、周囲に燃えやすい物を置かないでください。故障や火災の発生原因となる事があります。 ●製品の分解や改造などは絶対に行わないでください。感電や故障の恐れがあります。尚、分解後の責任は負いません。 ●入力ケーブルを延長して設置する場合、できるだけ太いケーブルを使用し配線してください。 ●製品は許容された温湿度環境範囲内、あるいは筐体温度上限以下でお使いください。また、製品周囲は断熱材などで覆わないでください。 ●製品に万一、動作・点灯状態や外観の異常や煙や異臭の発生などが見られた場合には、ただちに使用を中止して、工事業者または販売元に交換または修理を依頼してください。
注意	<ul style="list-style-type: none"> ●製品の取付場所の構造には製品の重量や固定力などの荷重に耐える十分な強度を確保してください。 ●製品を医療・航空機・列車・輸送・原子力・宇宙等の高信頼性が要求される機器には使用しないでください。 ●本製品は屋外露出可能電源ですが、水没するような場所では使用しないでください。 ●製品各部のケーブルで製品本体を吊下げたり、ケーブルを強く引っ張ったりしないでください。また、ケーブル被覆に工具や周辺部材などで傷をつけたり、ケーブルを製品と構造物の間に挟み込んだりしないでください。また、張力や鋭角の曲げが生じるケーブル配線はおやめください。 ●落雷による主電源線や構造物への雷サージの発生が懸念される場合には、製品への雷サージ印加の防止・保護の対策を充分に行ってください。 ●LED灯具の点灯・消灯を行うためのスイッチやブレーカー類は必ず、駆動用電源の入力(AC)側に設置して下さい。 ●入出力線を間違えないようにして下さい。出力に過電圧を印加すると故障・感電・火災の恐れがあります。 ●無線機器のアンテナに隣接するような設置はおやめください。電波障害を与えることがあります。 ●本取扱説明書の内容は予告なしに変更される場合があります。

1.仕様

型名	K58-015C012-102	K58-015C012-102	K58-060C012-001	K58-060C012-001	K58-115C012-101	K58-115C024-201	
入力	電圧範囲	100~240VAC(50/60Hz)					
	力率	0.8以上		0.9以上		0.9以上	
	効率 %	75	77	75		85	
	電流容量	0.22(AC100V)/0.11(AC200V)		0.78/0.39		1.8/0.9	
出力	突入電流	20.2		34		103	
	電流範囲	0~1.25	0~0.63	0~5	0~2.5	0~12.5	0~6.25
	定格電圧	12	24	12	24	12	24
環境	最大電力	15		60		150	
	動作温度	-10 ~ +50 °C					
	保存温度	-20 ~ +75 °C					
	動作湿度	20 ~ 90 %RH					
	保存湿度	20 ~ 90 %RH					
保護等級	IP66相当						
安全規格	PSE						
無償保証期間	3年						

保護回路動作

- 出力過電圧保護
- 出力過電流保護
- 出力短絡保護 (自動復帰)
- 入力サージ電圧保護

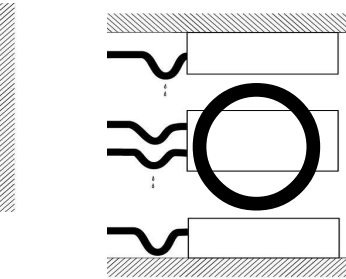
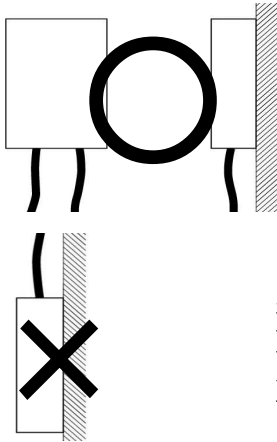
2. 取付方法

■ 事前に必ず、「安全に関するご注意」をよくお読みの上、正しく作業を行ってください。

構造物への取付

- M4ネジを使用し、取付穴2カ所全てに確実に固定してください。
- 製品とLED灯具との間、電源と電源との間には必ず50mm以上の間隔を空けてください。
- 電源の入力線を延長する場合、VCTF-1.25sq / AWG16以上の太いケーブルを使用してください。

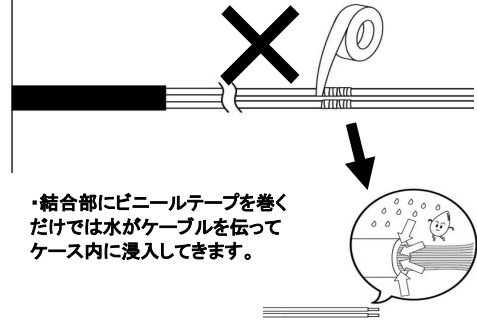
設置の向き



本体はケーブルが横あるいは下方向になるように配置してください。
また、ケーブルを伝って雨水などが本体のケース内に浸入しないような配線をお願いします。

【注意】ケーブルの結合について

ケーブルの結合部にはビニールテープを巻くだけ、あるいは非防水の圧着端子をカシメるだけでは防水にはなりません。必ず自己融着テープ、防水タイプ熱収縮チューブをご使用頂けますようお願いいたします。

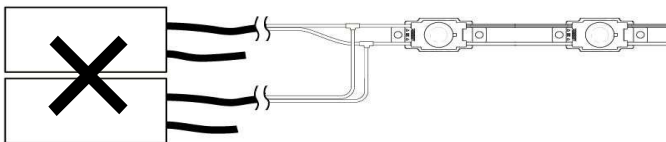


・結合部にビニールテープを巻くだけでは水がケーブルを伝ってケース内に浸入してきます。

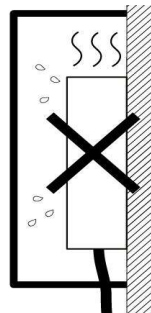
その他の注意事項

下記のような使い方はできません。ご注意ください。

・電源の並列接続

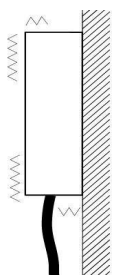


・密閉空間での使用

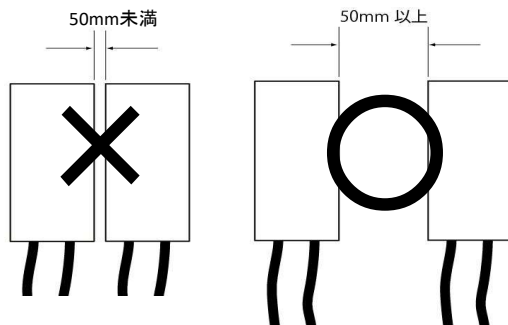


やむを得ず密閉空間で使用される場合、ルーバーや放熱ファンの設置を行ってください。判断が難しい場合は弊社にお問い合わせください。

・振動の多い場所での使用



・電源を隣接させての使用



電源は熱の影響を受けやすい機器です。複数設置する場合、隣接電源からは最低でも50mmは離し、さらに自然対流による冷却効果を上げる為空気穴等を設けてください。

3. 点灯しないとき

修理を依頼される前に、もう一度下記項目を確認してみてください。それでも解決しない場合や、ご不明な点はアリストジャパンまでお問い合わせください。

症状

製品に繋がるLED灯具が全て点灯しない

原因

- ・正しい入力電圧が印加されていません。
→ 正しい交流電源から給電されているかご確認ください。
- ・正しい配線接続となっていない。
→ 入力端子から給電されているかご確認ください。
- ・製品の保護機能が動作しています。
→ 負荷が短絡している場合、過電流保護機能が動作します。
→ 負荷が大きすぎる場合、過電流保護機能が動作します。

製品に繋がるLED灯具の一部が点灯するが、残りの部分が点灯しない

- ・点灯していないLEDモジュールの極性が合っていない。
→ LED製品に付属する取扱説明書を確認して下さい。

LEDは点灯するが、輝度不足のとき

- ・電源が接続できるLED灯具数の範囲を超えています。
→ LED製品に付属する取扱説明書を確認して下さい。