

SBCS1-D シームレスビームRGBW IC



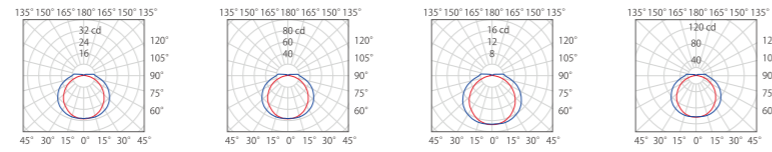
- 間接照明・光膜・屋外ボーダーの演出・装飾に最適
- 光の粒が見えにくく、継ぎ目の見えない美しさ
- 4色のLED光源でパステル演出を表現
- 流れ調光などの自由な演出が可能
- メタルクリップH内に配線を収納可能
- 防水コネクタで簡単接続

☞ ケーススタディ P.126 あります。

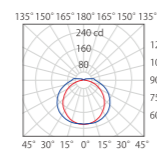


基本仕様

品番	SBCS1-△△HDRGBW
	12 : L1200 (1158mm) 09 : L900 (896mm) 06 : L600 (581mm) 03 : L300 (266mm)
希望小売価格 (税抜)	¥70,000 / ¥55,000 / ¥37,000 / ¥21,000 [L1200] [L900] [L600] [L300]
入力電圧	DC24V
発光色	フルカラー 約43億色
平均演色評価数	-
消費電力	22.40W / 17.31W / 11.20W / 5.09W [L1200] [L900] [L600] [L300]
照射角度	140° (半値角)
保護等級	IP65
販売単位	1本

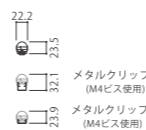
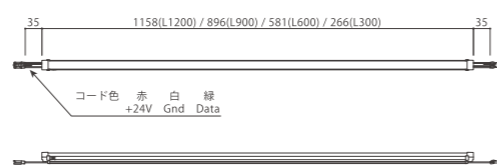


12 : L1200 (1158mm)	09 : L900 (896mm)	06 : L600 (581mm)	03 : L300 (266mm)
R : 100% G : 0% B : 0% W : 0%	R : 0% G : 100% B : 0% W : 0%	R : 0% G : 0% B : 100% W : 0%	R : 0% G : 0% B : 0% W : 100%
123 / 95 / 62 / 28 lm	308 / 238 / 154 / 70 lm	70 / 54 / 35 / 16 lm	414 / 320 / 207 / 94 lm



R : 100% G : 100% B : 100% W : 100%
880 / 680 / 440 / 200 lm

※配光曲線は L1200
※光束値は器具光束 [L1200/L900/L600/L300]
※グリッド 500×500mm / 照射面≒3500×3000mm

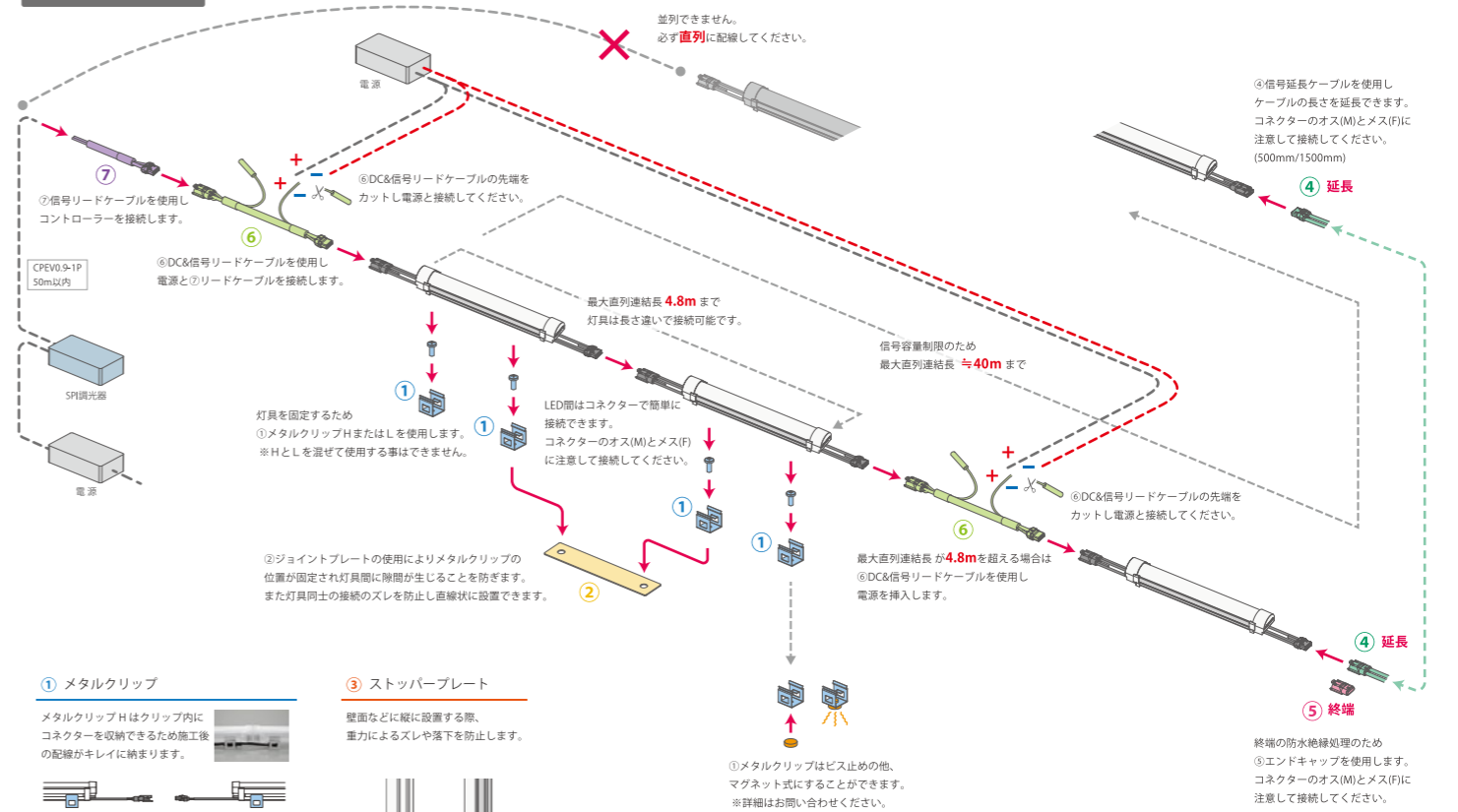


■製作可能長さ一覧

品番	長さ	消費電力	希望小売価格	在庫品	特注品
005	56 mm	1.02W	¥21,000		
011	108 mm	2.04W	¥21,000		
016	161 mm	3.05W	¥21,000		
021	213 mm	4.07W	¥21,000		
03	266 mm	5.09W	¥21,000		L300
031	318 mm	6.11W	¥37,000		
037	371 mm	7.13W	¥37,000		
042	423 mm	8.14W	¥37,000		
047	476 mm	9.16W	¥37,000		
052	528 mm	10.18W	¥37,000		
06	581 mm	11.20W	¥37,000		L600
063	633 mm	12.22W	¥55,000		
068	686 mm	13.23W	¥55,000		
073	738 mm	14.25W	¥55,000		
079	791 mm	15.27W	¥55,000		
084	843 mm	16.29W	¥55,000		
09	896 mm	17.31W	¥55,000		L900
10	948 mm	18.32W	¥70,000		
101	1001 mm	19.34W	¥70,000		
105	1053 mm	20.36W	¥70,000		
110	1106 mm	21.38W	¥70,000		
12	1158 mm	22.40W	¥70,000		L1200

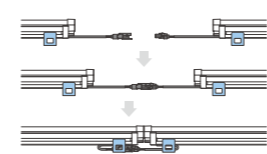
※上記の他、長さ1200以上の製作が可能です。詳細はお問い合わせください。

製品接続図



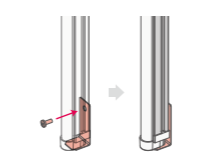
① メタルクリップ

メタルクリップHはクリップ内にコネクタを収納できるため施工後の配線がキレイに納まります。



③ ストッパープレート

壁面などに縦に設置する際、重力によるズレや落下を防止します。



① メタルクリップ

H : M416007-0112-01 ¥600/個
L : M417000-0032 ¥400/個



② ジョイントプレート

M417003-0140 ¥400/個



③ ストッパープレート

M417003-0141 ¥400/個



④ 信号延長ケーブル

500mm : BWC-0000-0481 ¥12,000/本
1500mm : BWC-0000-0482 ¥14,000/本



⑤ エンドキャップ

M : BCN-0000-0076M ¥2,700/個



⑥ DC&信号リードケーブル

BWC-0000-0495A ¥15,000/本



⑦ 信号リードケーブル

F : BWC-0000-0479F ¥2,700/本
M : BWC-0000-0479M ¥5,400/本



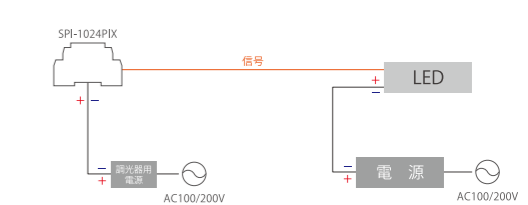
DC電源

品名	DC24V電源 150W
品番	WKLZ240-6R3H
最大負荷	135.0Wまで
最大出力電力	150.0W
入力電流	1.71A (AC100V) / 0.84A (AC200V)
環境保護	PSE 防滴
その他	出力電圧DC24V 入力電圧AC100~240V

SPIシステム

品名	SPI調光器	SPI信号増幅器
品番	SPI-1024PIX	SPI-SYM
最大出力電力	DC5V~24V	DC8V~24V
入力電流	調光出力信号	SPI (DMX入力可)
環境保護	接続数	34本 ※接続数はL1200の本数
その他	その他	-

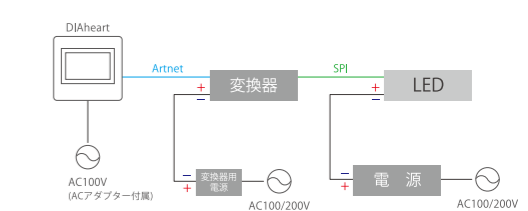
<SPI調光>



Artnetシステム

品名	Artnetコントローラー	Artnet・SPI変換器
品番	DIAheart	SMA-1024PIX / 2048PIX / 4096PIX
最大出力電力	DC5V (ACアダプター付)	DC5V~24V
入力電流	調光出力信号	Artnet
環境保護	接続数	400ユニバース DMX204800ch
その他	その他	タッチパネル式

<Artnet調光>



※電源/調光器/コントローラーの詳細は P.104~ をご覧ください。