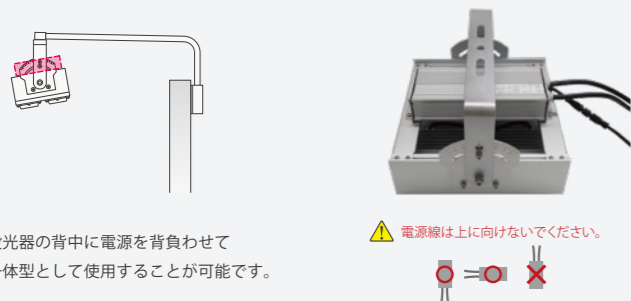


FLOODLIGHT

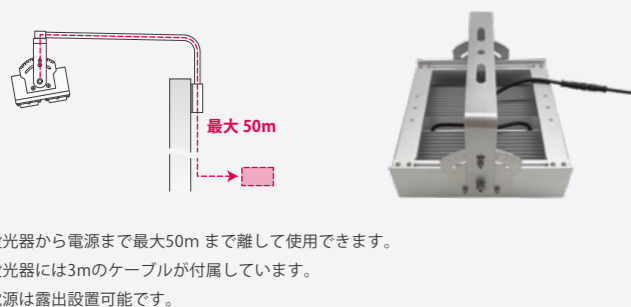
電源設置 について

設置環境に合わせて設置方法を選択できます。
防水仕様なので設置場所を選びません。

■ 一体設置



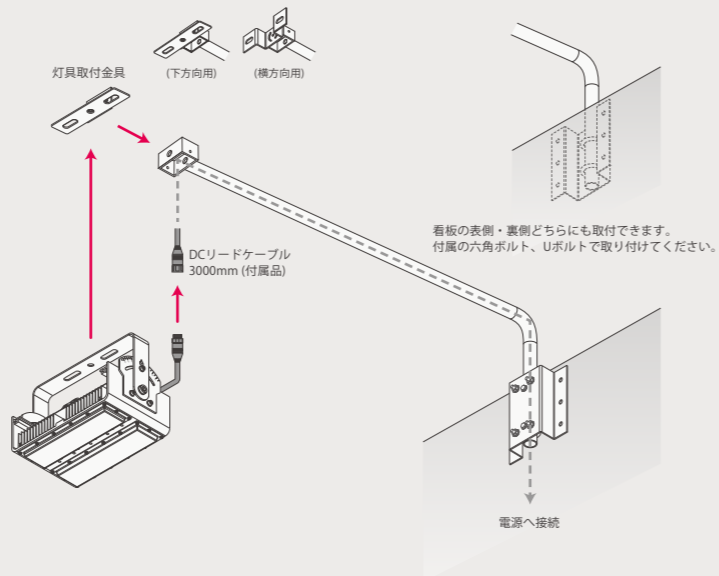
■ 別置設置



FLOODLIGHT

専用アーム について

出幅 900mm / 1200mm の専用アームをご用意しております。
2種類の取付金具により、下方向・横方向どちらにも対応できます。
カラーは製品と同系色のシルバーとなります。



1. 海辺などの塩害地域、温泉や室内プールなど腐食性ガスが発生する場所では、灯具落下の恐れがあるため使用できません。
2. 常時振動に曝される場所への設置はできません。
3. 壁面取付専用器具です。
4. 耐風圧 60m/s 仕様です。
5. 事前に必ず取扱説明書をお読みください。
6. 保証期間は1年です。



フラッドライト

FLOODLIGHT

サイン用 / 高天井用 LED投光器



50W / 100W / 150W

FL050-50HDS
FL100-50HDS
FL150-50H5S

FLOODLIGHT

共通仕様

色温度	昼白色 5000K
入力電圧	AC100~240V
平均演色評価数	>Ra85
許容動作周囲温度	-20℃ ~ +50℃
環境保護	IP66 PSE 防水
設計寿命	40,000h (周囲温度25℃において)
耐雷サージ	ノーマルモード 2kv / コモンモード 6kv
耐風速	60m/sec
付属品	DCリードケーブル3000mm 落下防止ワイヤー 工具セット (1セット/1案件)
保証	2年間

Simulation

シミュレーション

CGIによるシミュレーションでより分かりやすく明るさ等をご検討いただけます。
シミュレーションの詳細やご相談等は、お気軽にお問い合わせください。



屋外看板・サインディスプレイ照明・建築照明・演出照明・一般照明

アリストジャパン株式会社

〒103-0006 東京都中央区日本橋富沢町 8-7 サンビル 4 階 TEL : 03-5652-0388 FAX : 03-5652-0386



<https://www.aristo-japan.co.jp/>

100V
200V

演色性
Ra85

防水
IP66

昼白色
5000K

耐雷サージ
6kv
(コモンモード)

上向・下向
OK

電源
別置

専用
アーム

軽量
設計

看板 H3500~H7000 に最適

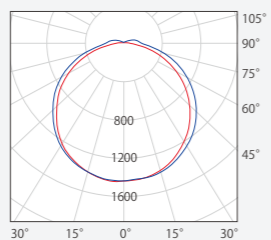
50W

FL050-50HDS



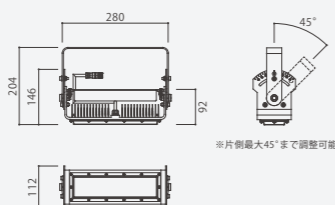
- 品番 FL050-50HDS
- 器具光束 4,950 lm
- 入力容量 50 VA
- 発光効率 119.9 lm/w
- 照射角度 120° (半値角)
- 重量 1.80 kg / 3.08 kg ※電源セット時
- 専用電源 1SC-0R91-48NF
L215×W88.2×H48.3

配光曲線



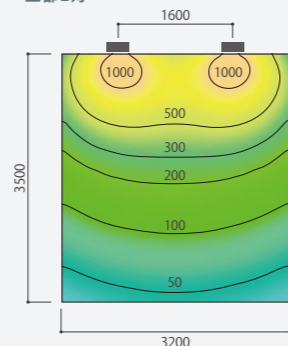
【拡散カバーによるワイド配光】
少ない灯数で高い均斉度が可能。
看板をムラなく照らします。

寸法図



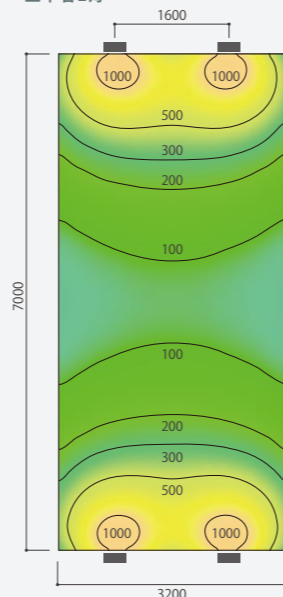
照度分布図

上部2灯

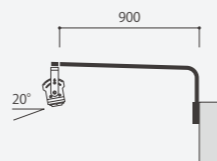


ピッチ：1600mm
出幅：900mm
平均照度：319 lx
最大飛距離：3500mm

上下各2灯



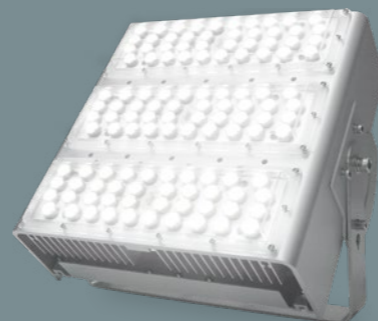
ピッチ：1600mm
出幅：900mm
平均照度：336 lx
最大飛距離：7000mm



看板 H8000~H16000 に最適

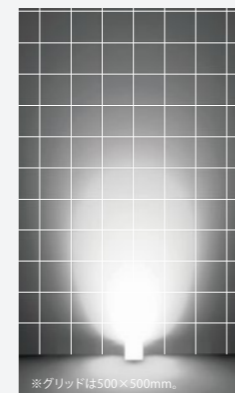
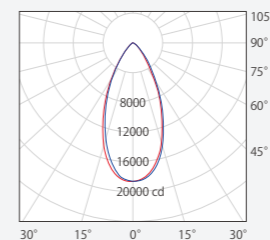
150W

FL150-50H5S

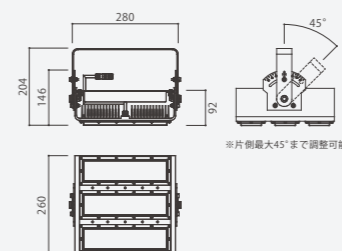


- 品番 FL150-50H5S
- 器具光束 14,415 lm
- 入力容量 150 VA
- 発光効率 117.3 lm/w
- 照射角度 50° (半値角)
- 重量 3.8 kg / 5.4 kg ※電源セット時
- 専用電源 3SC-2R73-48NF
L242×W88.2×H48.3

配光曲線

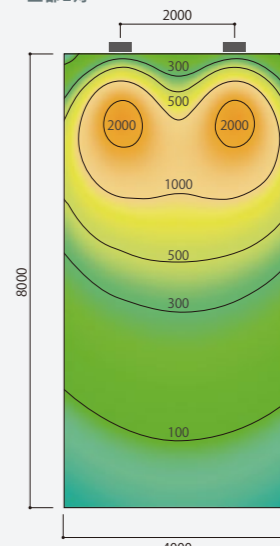


寸法図



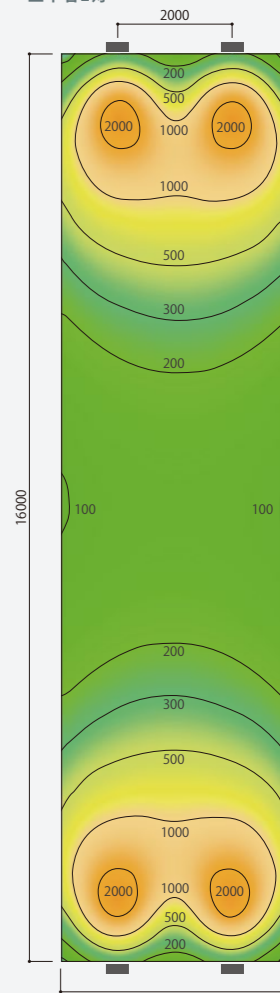
照度分布図

上部2灯

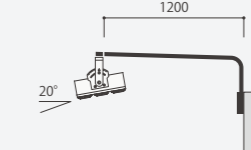


ピッチ：2000mm
出幅：1200mm
平均照度：532 lx
最大飛距離：8000mm

上下各2灯



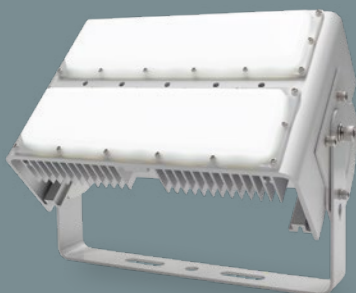
ピッチ：2000mm
出幅：1200mm
平均照度：554 lx
最大飛距離：16000mm



看板 H5000~H10000 に最適

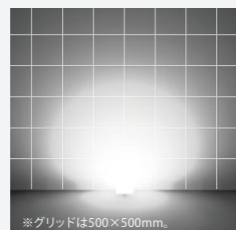
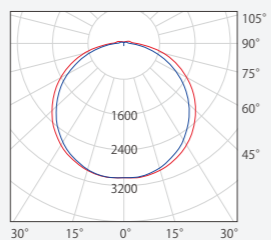
100W

FL100-50HDS



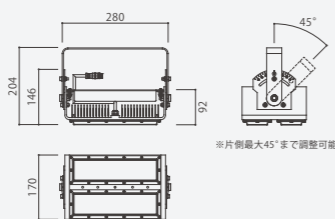
- 品番 FL100-50HDS
- 器具光束 10,300 lm
- 入力容量 100 VA
- 発光効率 124.8 lm/w
- 照射角度 120° (半値角)
- 重量 2.70 kg / 4.05 kg ※電源セット時
- 専用電源 2SC-1R82-48NF
L215×W88.2×H48.3

配光曲線



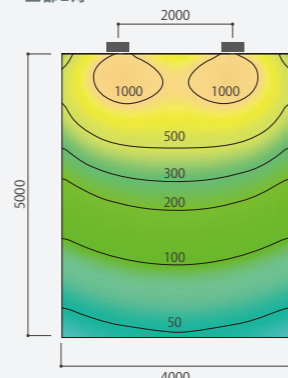
【拡散カバーによるワイド配光】
少ない灯数で高い均斉度が可能。
看板をムラなく照らします。

寸法図



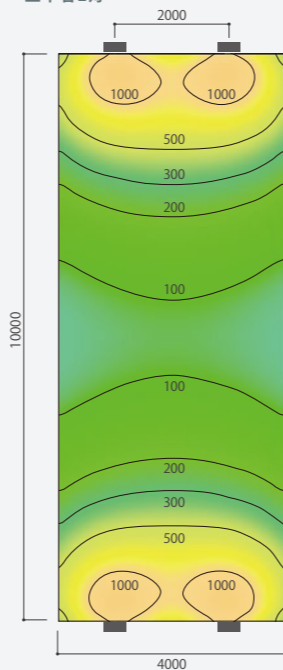
照度分布図

上部2灯

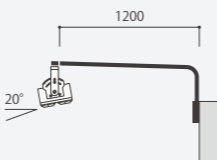


ピッチ：2000mm
出幅：1200mm
平均照度：369 lx
最大飛距離：5000mm

上下各2灯



ピッチ：2000mm
出幅：1200mm
平均照度：387 lx
最大飛距離：10000mm



倉庫・駐車場 など

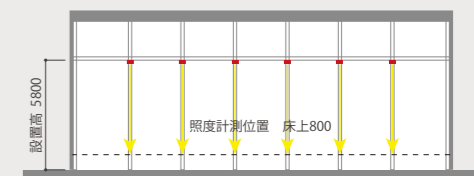
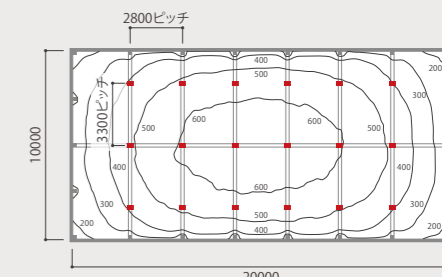
高天井灯として

フラッドライトは高演色でハイパワーのため
倉庫などの高天井でも明るく照らします。

倉庫シミュレーション例



単位：lx



- 製品 FL100-50HDS/2SC-1R82-48NF
- 台数 各18台
- 平均照度 467 lx
- 最小照度 108 lx
- 最大照度 654 lx